

計算書偽造事件の真相に挑む

構造設計集団<SDG>
渡辺邦夫

最初の新聞報道(2005.11.18.)

□耐震強度を偽装

「構造計算書」を偽造
建築基準法違反で刑事告発

□震度5強で倒壊も

「居住者の安全を確保したい」から住民に
退去を求める

□民間検査会社が不正を見逃す

「民間開放」裏目に

仕事の順序

- ①発注者・企画 (供給者)
- ②計画・設計 .
- ③姉齒氏の構造計算 計算書偽造発覚!
- ④確認検査 .
- ⑤積算・施工者選定 .
- ⑥着工 .
- ⑦竣工 .
- ⑧販売・入居 .
- ⑨市民の個人生活 (需要者)

仕事の順序

対話の順序

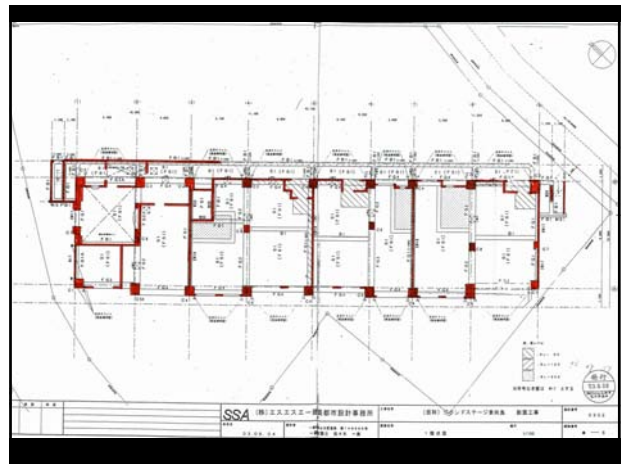
国交省の告発の順序

- ①発注者・企画 . . . II (2)
- ②計画・設計 III (3)
- ③姉齒氏の構造計算 . . IV (1)
- ④確認検査 V (1)
- ⑤積算・施工者選定 . . III (2)
- ⑥着工
- ⑦竣工
- ⑧販売・入居
- ⑨市民の個人生活 . . I . . . 退去命令

「震度5強で倒壊する」は本当か？



2005年11月18日営業停止命令が出された「京王プレッソイン・茅場町」
11月19日撮影



方向	加力	階	構造	Qud (kN)	Ds (値)	Fes (値)	Qun (kN)	Qu (kN)	Qu/Qun	判定
X	正	11F	RC	8668	0.300	1.000	2601	1475	0.567	NG
		10F	RC	16047	0.300	1.000	4814	2729	0.567	NG
		9F	RC	22154	0.300	1.000	6646	3765	0.566	NG
		8F	RC	27676	0.300	1.000	8303	4710	0.567	NG
		7F	RC	32595	0.300	1.000	9779	5540	0.567	NG
		6F	RC	38267	0.300	1.000	11480	6499	0.566	NG
		5F	RC	43072	0.300	1.000	12922	7339	0.568	NG
		4F	RC	47209	0.300	1.000	14163	8044	0.568	NG
		3F	RC	50712	0.300	1.000	15214	8611	0.566	NG
		2F	RC	53602	0.300	1.000	16080	9138	0.568	NG
1F	RC	56009	0.300	1.000	16803	9534	0.567	NG		
Y	正	11F	RC	8668	0.550	1.229	3859	3155	0.538	NG
		10F	RC	16047	0.400	1.189	7632	5959	0.781	NG
		9F	RC	22154	0.500	1.000	11077	8526	0.770	NG
		8F	RC	27676	0.550	1.000	15222	10682	0.702	NG
		7F	RC	32595	0.550	1.000	17927	12620	0.704	NG
		6F	RC	38267	0.550	1.000	21047	14691	0.698	NG
		5F	RC	43072	0.550	1.000	23689	16373	0.691	NG
		4F	RC	47209	0.550	1.000	25965	18092	0.697	NG
		3F	RC	50712	0.550	1.000	27892	19455	0.698	NG
		2F	RC	53602	0.550	1.053	31043	20432	0.658	NG
1F	RC	56009	0.500	1.442	40383	21666	0.537	NG		

国土交通省発表Qu/Qun=0.31

